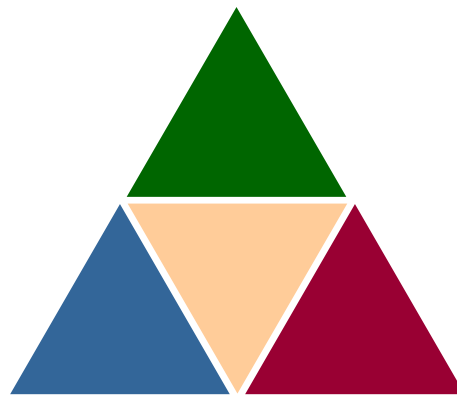


# **Das Konzepte PLD™**

## **Personal Leadership Development Program**



**Ein innovatives Programm zur Förderung  
und Entwicklung wirksamen  
Leadership-Verhaltens**

**Ausrichtung, Anlässe, Nutzen**

## Das Konzepte PLD™ - Personal Leadership Development Program

### Ausrichtung

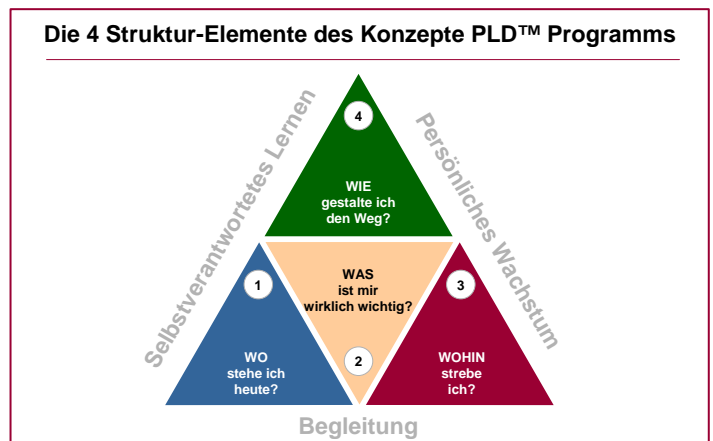
Das Konzepte Personal Leadership Development Program (Konzepte PLD™) bietet eine individuelle Unterstützung für erfahrene Führungskräfte, die ihre Leadership-Qualitäten vervollkommen und ein höheres und befriedigenderes Maß an Erfolg erreichen wollen.

### Nutzen

Die Grundvoraussetzungen für ein wirksames und erfolgreiches Leadership-Verhalten liegen in der Person der Führungskraft. Hier setzt das PLD™ an, und darin ist seine nachhaltige Wirksamkeit begründet.

#### Nutzen für das Unternehmen

- Verbessern des Beitrags, den die Führungskraft zu leisten bereit und in der Lage ist
- Verbessern des Leadership-Verhaltens und Steigerung seiner Wirksamkeit
- Initiieren und Unterstützen einer selbstgesteuerten Entwicklung von Führungsqualitäten
- Steigern von Identifikation und Bindung
- Bereitstellen eines attraktiven und effektiven Verfahrens zur individuellen Förderung einer Zielgruppe, die häufig nur bedingt für Personalentwicklungsmaßnahmen zu gewinnen ist



#### Nutzen für den Teilnehmer

- Fundiertes Verständnis der Verhaltensweisen, Haltungen und Werte, die die Grundlage erfolgreichen Leadership-Verhaltens bilden
- Empirisch belegtes Best Practice auf konkrete eigene Leadership-Situationen anwenden
- Aussagefähige Standortbestimmung auf dem beruflichen Lebensweg
- Vertieftes Verständnis der eigenen individuellen Talente und Fähigkeiten
- Überprüfung und Neubestimmung von Ziel und Sinn der eigenen Tätigkeit
- Orientierung und Klarheit über die tatsächlichen eigenen Beweggründe.
- Wirksameres Führen der eigenen Mitarbeiter
- Gesteigerte Wertschöpfung für das Unternehmen
- Selbstverantwortete und selbstgesteuerte Weiterentwicklung der eigenen Führungskompetenz

### Anlässe

- Tiefgreifende Veränderungen im Unternehmen
- Wesentliche Veränderungen im persönlichen Berufsweg
- Berufliche Entwicklungsschritte, die in ihrem Ergebnis nicht den persönlichen Erwartungen bzw. Hoffnungen entsprechen

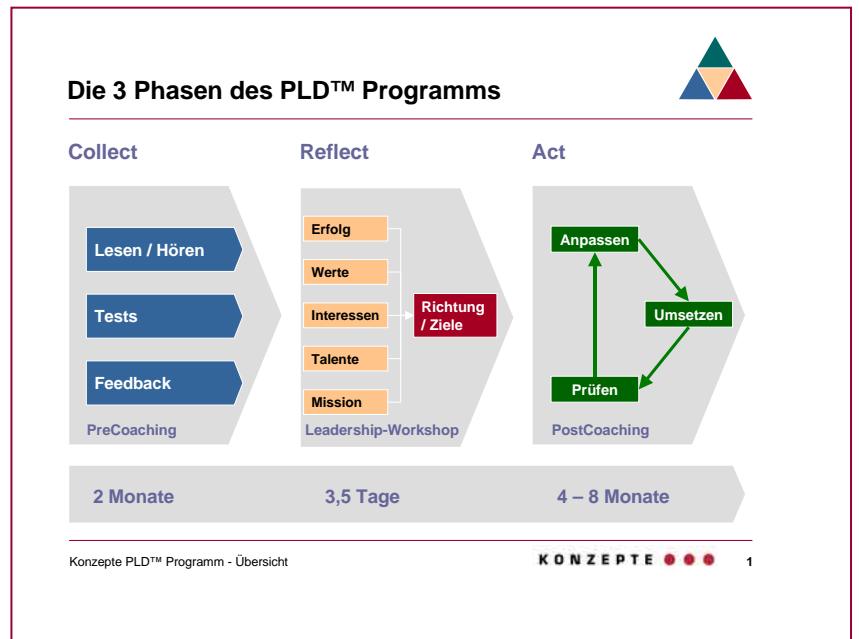
Darüber hinaus ist der Einsatz des PLD sinnvoll als intensive Form der Teamentwicklung (Vorstand, Geschäftsführung, Leitungsteam).

## Funktionsweise

Das PLD™ Programm umfasst die Schritte

- Vorbereitung / **Collect**
- Leadership-Workshop / **Reflect**
- Umsetzung / **Act**

- Vorbereitung in Schritt 1 unter anderem durch Tests, Lektüre, Reflexion und Coaching
- Persönliches Feedback sowohl aus dem beruflichen wie aus dem privaten Umfeld, ausgewertet mit Unterstützung des Konzept-Coaches
- Persönliches 1:1-Coaching vor, während und nach dem Leadership-Workshop, um wirksame Hilfe bei der Umsetzung des Gelernten zu leisten
- Gruppengestütztes Lernen, Inputphasen, „Feed-Forward“ von den anderen Teilnehmern
- Praktische Übungen zur Kooperation in der Gruppe, um Teambuilding Kompetenzen zu fördern und follow-up TeleCoachings, die die Gruppenerfahrung im Alltag nutzbar machen
- Ein organisatorischer Rahmen, der eine persönliche Reflexion ermöglicht und die individuelle Weiterentwicklung der Führungsqualitäten unterstützt



## Leadership-Workshop

Tag 1	Tag 2	Tag 3	Tag 4
<p>Die Grundausrichtung des PLD: Verstehen, Planen, Wachsen</p> <p>Lebenslinien: Wie wir wurden, wer wir sind</p> <p>Leaders in Aktion: Verhalten, Haltungen, Merkmale</p> <p>Persönliche Bilanz zu Verhaltensstilen und Wertesystem</p> <p>Die persönliche Leadership-Entwicklungsfrage</p>	<p>Inneres Navigationssystem / Persönlicher Erfolg</p> <p>Wirksamkeit sichtbarer Zielsetzungen erleben</p> <p>Statement zu den eigenen, einzigartigen Talenten</p> <p>Leadership Practices Inventory - Persönliche Ergebnisse</p> <p>Konkretisierung des individuellen Entwicklungsbedarfs</p>	<p>Erfolgreiches Leadershipverhalten - Empirische Befunde</p> <p>Persönliches Mission-Statement</p> <p>Persönliche Kernwerte - persönliches Verhalten</p> <p>Leadership praktisch erproben und erleben</p> <p>Rückmeldungen aus dem Leadership Values Assessment integrieren</p> <p>Leadership-bezogene Rückmeldungen aus der Workshop-Gruppe</p>	<p>Neues Denken - Neuer Fokus?</p> <p>Fahrplan ins Abenteuer - Der integrierte Leadership-Entwicklungsplan</p> <p>Realitäts-Check durch Gruppen-Feedback</p> <p>Entwicklungslinien im Alltag verankern</p> <p>Leadership-Coaching Programm und Ziele</p>

## Englischsprachige Version

Wir planen die Durchführung einer englischsprachigen Version.

Damit haben unsere Kunden, die in mehreren Ländern vertreten sind, die Möglichkeit, Führungskräften aus unterschiedlichen Nationen eine einheitliche, individuelle Förderung anzubieten.

## Zielgruppen

Führungskräfte und Projektmanager/-leiter mit weitreichender Entscheidungskompetenz, die

- bereit sind, die Entwicklung ihrer Führungskompetenz aktiv zu betreiben und dabei sinnvolle Unterstützung zu nutzen,
- dem Unternehmen einen größeren Nutzen stiften könnten, wenn sie ihr Führungs-Verhalten weiter entwickeln würden und
- aus dem Besuch (weiterer) „üblicher“ Führungsseminare vermutlich keinen Nutzen ziehen würden.

## Anmeldung und weitere Information

Konzepte GmbH  
Dr. Bernd Wanner  
Wintermühlenhof 6  
D-53639 Königswinter

Tel: +49 2223 29 667 - 0  
Fax: +49 2223 29 667 - 20  
Mail: [info@konzepte.com](mailto:info@konzepte.com)